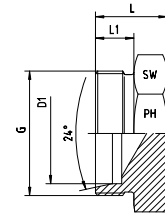


Mit 24°-Innenkonus für Rohrenden  
Bohrungsform W DIN 3861

With 24°-Cone for Tube Ends  
Type of Port End W DIN 3861



### Reihe / Series L

Druck Pressure	Rohr A.D. Tube O.D.	Gewinde Thread	Ca. Maße Approx. Dimensions			Bemerkungen Notes	Bestellzeichen Order-Code
PN	D1	G	L	L1	SW		
500	6	M 12 x 1,5	14	10	12		XROV-L-06
500	8	M 14 x 1,5	15	10	14		XROV-L-08
500	10	M 16 x 1,5	16	11	17		XROV-L-10
400	12	M 18 x 1,5	17	11	19		XROV-L-12
400	15	M 22 x 1,5	18	12	24		XROV-L-15
400	18	M 26 x 1,5	19	12	27		XROV-L-18
250	22	M 30 x 2	21	14	32		XROV-L-22
250	28	M 36 x 2	22	14	41		XROV-L-28
250	35	M 45 x 2	25	16	46		XROV-L-35
250	42	M 52 x 2	27	16	55		XROV-L-42

### Reihe / Series S

Druck Pressure	Rohr A.D. Tube O.D.	Gewinde Thread	Ca. Maße Approx. Dimensions			Bemerkungen Notes	Bestellzeichen Order-Code
PN	D1	G	L	L1	SW		
800	6	M 14 x 1,5	18	12	14		XROV-S-06
800	8	M 16 x 1,5	20	12	17		XROV-S-08
800	10	M 18 x 1,5	20	12	19		XROV-S-10
630	12	M 20 x 1,5	22	12	22		XROV-S-12
630	14	M 22 x 1,5	24	14	24		XROV-S-14
630	16	M 24 x 1,5	24	14	27		XROV-S-16
420	20	M 30 x 2	28	16	32		XROV-S-20
420	25	M 36 x 2	32	18	41		XROV-S-25
420	30	M 42 x 2	34	20	46		XROV-S-30
420	38	M 52 x 2	39	22	55		XROV-S-38